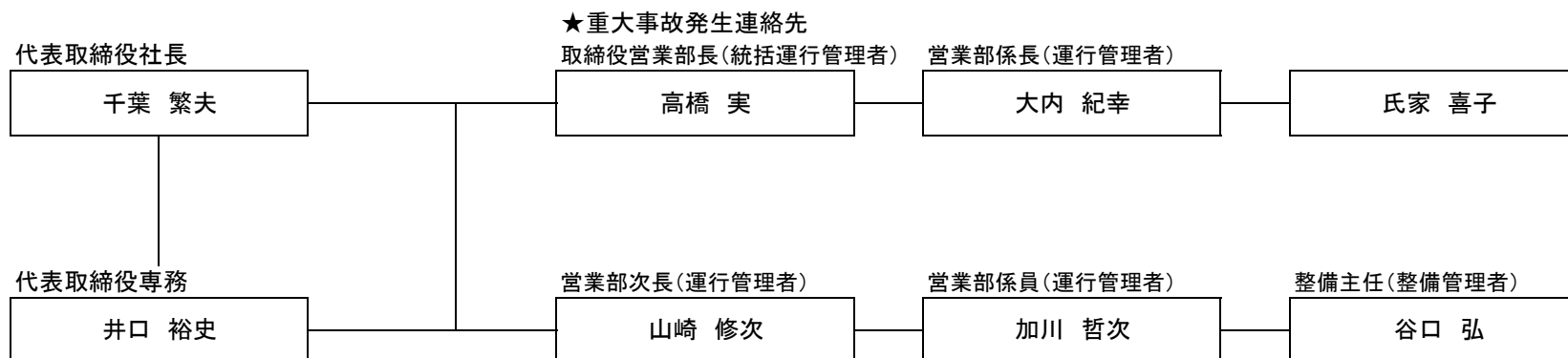


士別軌道株式会社 緊急連絡網（運行管理体制）

平成30年 12月10日現在

〒095-0022 士別市西2条6丁目 1931番地

TEL 0165-23-4151 FAX 0165-23-0873



※事故発生時の措置

- ①死傷者がある時は、直ちに応急救急措置を取る(119番通報)。
- ②事故車輛が後続事故を起こす恐れがある時は、現地の状況を確認したうえで、事故車輛を安全な場所に移動させる。
- ③警察に通報するとともに(110番)、運行管理者に連絡し、指示を受ける。
- ④事故の相手方を確認する(氏名・年齢、相手車両のナンバー、連絡先等)。
- ⑤目撃者を確認する(氏名・連絡先等)。